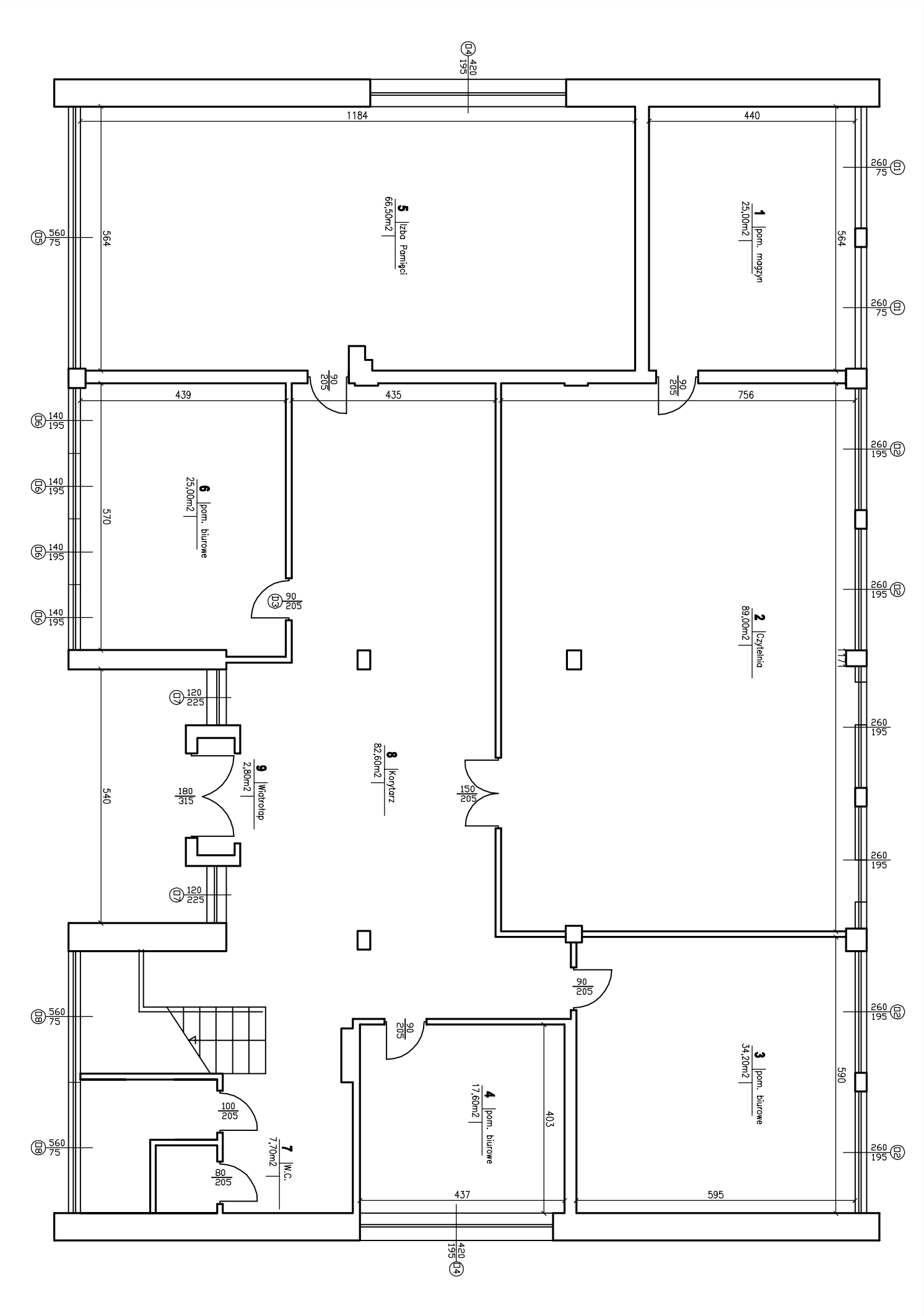


RZUT PARTERU - STAN ISTNIEJĄCY 1:100



RZUT PARTERU - STAN ISTNIEJĄCY

OPRACOWAŁ	mgr inż. Wanda Mospińsk	UPR. UA-V-7342-5/4691WK, KUP/BO/1073/03
PROJEKTOWAŁ	mgr inż. arch. Maria Ingiewicz	UPR. ABU-IX-8386-5/689WK, KP-0178

PRACOWNIA PROJEKTOWANIA I NADZORU WAMAR		
wamar		
Chopina 17, 87-800 Włodawek		
tel. +48 607 505 668 / 504 039 974 / 663 910 885		
e-mail: kontakt@pracownia-wamar.pl		
www.pracownia-wamar.pl		

INWESTYCJA	DOŚCIĘPIENIE SOJAN ZEWNĘTRZNYCH, DOŚCIĘPIENIE I REMONT DACHU, PRZEBUDOWA ELEWACJI PRZECZYNISZCZENIE OTWORÓW OKIENNYCH, WYMIANA STOLARKI OKIENNEJ I DRZWIOWEJ, OPAZ KOŁORYSTYKA BUDYNKU MIEJSKIEJ I POWIATOWEJ BIBLIOTEKI PUBLICZNEJ W RÓDZIEJOWIE		
BRANŻA	BUDOWLANA	FAZA	ARCHITEKTONICZNA
DATA	14-08-2015	SKALA	1:100
			B.01